



言葉にやどる 日本の文化。

ことわざ検定のご案内

陰になり日向になり

人に見えない所でも、見える所でも、
絶えずかばったり助けたりする様子。

昔の庶民の暮らしや考え方に触れることができる、ことわざ。
歴史を学ぶだけでは実感できない、日本文化の理解につながります。

どうしてことわざを学ぶの？

ことわざ・慣用句の理解は 文章の読み解きに不可欠！

小説や新聞記事にも、ことわざや慣用句はひんぱんに登場します。理解していないと、文章の内容を誤解することも。

語彙力・表現力が 向上します！

漢字や単語、表現方法がつかめられていることわざを学ぶことで、語彙力・読解力・表現力の向上につながります。

ことわざ検定は公立大学・ 私立大学の入試評価対象資格

公立大学や早稲田大学、関西大学などの私立大学の入試評価対象資格という受検メリットがあります。

ことわざ検定 一般社団法人
ことわざ検定協会
Japan Proverb Test Association



<https://kotowaza-kentei.jp/>

こと検

検索

〒650-0033 神戸市中央区江戸町 94 番地の 2

お問合せ TEL : 078-335-0125

発送元

一般社団法人
ことわざ検定協会事務局

〒525-0032 滋賀県草津市大路 2-3-1 宮前ビル 2F

ことわざは、歴史や文化そのもの。

ことわざは日本古来の伝統的な言語文化です。故事由来のもの以外にも、庶民の暮らしから生まれた知恵や言葉遊びが多く、それらが流行語となり、現代まで受け継がれてきました。ことわざを学ぶことで、歴史の教科書には載っていない昔の大衆文化を感じ取ることができます。

現代に定着していることわざからは、時を経ても根付く日本人の国民性が理解でき、日本語の文章を読み解く上で、必須の知識といえるでしょう。



ことわざ力を身につける・ことわざ力をはかる

こと検 ことわざ検定

ことわざ検定

『ことわざ』『慣用句』『四字熟語』を学び、その知識と技術を客観的に測るための検定試験です。

ことわざ検定は年4回

2月

5月

9月

11月

上記の月に各1週間の検定期間があります。

各級のレベルと目安

小学校中学年

小学校高学年

中学・高校

大学・社会人

10級

9級

8級

7級

6級

5級

4級

3級

2級

1級

5級

高校入試に出題されることわざを中心に、現代常用される基本的なことわざを出題

中学国語レベル 検定料:3,960円(税込)

4級

大人になるまでに知っておきたい、実用的かつ一般的なことわざを出題

高校国語レベル 検定料:3,960円(税込)

※検定料は級により異なります。詳しくは公式サイトでご確認ください。

受検方法のご案内

オンライン受検とペーパーテストの2種類の方法から選んでいただけます。

10名以上の団体受検なら
検定料 **10%OFF**

オンライン受検

団体受検

個人受検

パソコンやスマホを使って受検します。出題はランダムなので、一斉に受検していただく必要はありません。検定期間内であれば、受検者のご都合の良いタイミングで受けていただけます。



ペーパーテスト

団体受検

個人受検

問題用紙・解答用紙を使って、いつものテストのように受検します(団体受検のみ)。共通の問題を使いますので、同じタイミングで一斉に受けて頂く必要があります。

検定料10%OFFについて

学校や塾などの施設で検定を行っていただいた場合、検定業務にかかる委託費として、団体受検生の受検料総額の10%を、差し引いてご請求致します。

検定出題例

4級 一部抜粋

問題一

正しいことわざになるように、ことわざの後半部分をひらがなで答えなさい。

- ① 人のふんどしで
- ② 内弁慶の
- ③ 挨拶は
- ④ ぼろは着ても
- ⑤ 物も言いよすで

問題二

次の【 】に当てはまる語句をひらがなで答えなさい。

- ① 我が身を【 】 人の痛さを知れ
- ② 看板に【 】 なし
- ③ 事実は【 】 よりも奇なり
- ④ 文はやりたし書く【 】 は持たず
- ⑤ 旅の【 】 はかき捨て
- ⑥ 無理が通れば【 】 が引込む
- ⑦ 少年老い易く学成り難し、一寸の【 】 軽んずべからず
- ⑧ 取り付く【 】 もない
- ⑨ 【 】 のように使う
- ⑩ 欲の【 】 が突つ張る

問題三

次のことわざと同義のことわざを選びなさい。

- ① 果報は寝て待て
- (ア) はえば立て立てば歩めの親心
- (イ) 知らぬ顔の半兵衛
- (ウ) 待てば海路の日和あり
- (エ) 化けの皮がはがれる
- (ア) 馬脚をあらわす
- (イ) きつねとたぬきの化かし合い
- (ウ) たたけばほごりがでる

問題三

正しいことわざになるように、ことわざの後半部分をひらがなで答えなさい。

- ③ 逃げるが勝ち
- (ア) 三十六計逃げるにしかず
- (イ) かんたんの夢
- (ウ) 親方日の丸
- ④ 柔よく剛を制す
- (ア) 一難去つてまた一難
- (イ) 柳に雪折れなし
- (ウ) 煮え湯を飲まされる
- ⑤ 若い時の苦労は買うてもせよ
- (ア) 元のさやへ収まる
- (イ) 手を振る
- (ウ) かんなんなんじを玉にす

問題四

次の【 】の意味を答えなさい。

- ① 【両雄】並び立たず
- ② 【夏炉】冬扇
- ③ 巧言【令色】鮮し仁
- ④ 恩を【あだ】で返す
- ⑤ 【枚挙】に暇がない

問題五

次の2つのことわざの【 】が同じことばの場合は○、違う場合は×を選びなさい。

- ① ・悪事【 】を走る
- ② ・ほれて通えば【 】も一里
- ③ ・所変われば【 】変わる
- ④ ・手を変え【 】を替え
- ⑤ ・過ぎたるは猶【 】が如し
- ⑥ ・義を見て【 】は勇無きなり
- ⑦ ・転んでも【 】より高いものはない
- ⑧ ・【 】では起きない
- ⑨ ・【 】を替え
- ⑩ ・【 】が同じことばの場合



解答はこちらから

こと検公式サイト ▶ ダウンロード ▶

ことわざ検定案内資料(2)
4級出題例標準解答

5級 一部抜粋

問題一

正しいことわざになるように、ことわざの後半部分をひらがなで答えなさい。

- ① 巧言令色
- ② 三尺下がって
- ③ 知らぬ顔の
- ④ 大事の前の
- ⑤ 断腸の

問題二

次の【 】に当てはまる語句をひらがなで答えなさい。

- ① 枚挙に【 】 がない
- ② りつすいの【 】 も無い
- ③ 見る【 】 もない
- ④ 私【 】 を肥やす
- ⑤ 一から【 】 まで
- ⑥ 甲【 】 付け難し
- ⑦ お【 】 度を踏む
- ⑧ かん【 】 の夢
- ⑨ 名は【 】 を表す
- ⑩ 居ても【 】 居られない

問題三

次のことわざと同義のことわざを選びなさい。

- ① 三つ子のたましい百まで
- (ア) おんふに抱つ
- (イ) ふくは食いたし命はおしし
- (ウ) すずめ百まで踊り忘れず
- ② 病は口より入りわさわいは口より出ず
- (ア) 貧すればどんす
- (イ) 青菜に塩
- (ウ) 口は災いの元
- ③ もちもち屋
- (ア) 親に似ぬ子はおに子
- (イ) じゃの道はへび
- (ウ) 左うちわでくらす

問題四

正しいことわざになるように、ことわざの後半部分をひらがなで答えなさい。

- ④ 提灯につりがね
- (ア) 雲泥の差
- (イ) まな板のこい
- (ウ) 敵に塩を送る
- ⑤ 化けの皮がはがれる
- (ア) たたけばほごりがでる
- (イ) 馬脚をあらわす
- (ウ) きつねとたぬきの化かし合い

問題五

次の【 】の意味を答えなさい。

- ① 【いっかく】千金
- (ア) 一本の角
- (イ) ひとつかみ
- (ウ) 一体
- ② 【上げ膳】掘え膳
- (ア) 膳を出すこと
- (イ) 膳を急ぐこと
- (ウ) 膳を片付けること
- ③ 【お先棒】を担ぐ
- (ア) 先回りして宿の手配をする人
- (イ) 大名行列の先頭を歩く人
- (ウ) かこの前方をかつぐ人
- ④ 【完膚】なきまでに
- (ア) 傷のない箇所
- (イ) 傷のある部分
- (ウ) 治りかけた傷
- ⑤ 【赤】貧洗うが如し
- (ア) 丸坊主
- (イ) 丸腰
- (ウ) 丸裸

問題五

次の2つのことわざの【 】が同じことばの場合は○、違う場合は×を選びなさい。

- ① ・棒ほど願つて【 】 ほどかなう
- ② ・【 】の穴から天をのぞく
- ③ ・肝胆相【 】
- ④ ・火花を【 】
- ⑤ ・眼光紙背に【 】
- ⑥ ・門前市を【 】
- ⑦ ・人は一代【 】は未代
- ⑧ ・虎は死して皮を残し、人は死して【 】を残す
- ⑨ ・元【 】へ収まる
- ⑩ ・昔取った【 】



解答はこちらから

こと検公式サイト ▶ ダウンロード ▶

ことわざ検定案内資料(2)
5級出題例標準解答

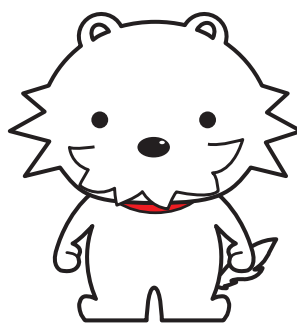
ことわざ検定のお申込・お問合せはこちらから



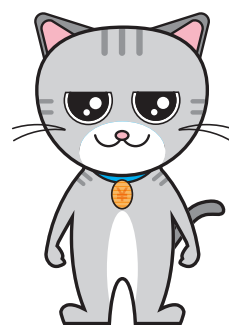
<https://kotowaza-kentei.jp/>

お問合せ TEL : 078-335-0125

こと検公式キャラクター



こと犬



わざ丸

ことわざ学習教材

ことわざ検定の学習に役立つ教材を販売。
日々の学習、実力アップにもご活用ください。

■公式ガイド&ドリル (各級)

実用的かつ一般的な、
ことわざの意味・解説・使い方を掲載

定価：
¥1,100～¥1,650 ▶ ¥990～¥1,540

■過去問3冊セット (各級)

実際の検定で出題した問題を
過去3回分セットにしています。

公式サイト販売価格：
¥990



団体購入で
更に割引

種類や級の
混在OK

◆**団体購入**
こと検にお問合せください。

◆**個人購入**
公式サイトで販売中


創作ことわざ大賞

身の回りで起こったことや経験を、ことわざに。

2023年のテーマは…「**熱中**」

応募〆切 2023年11月30日 Webまたは郵送にて
(当日消印有効)



2021年
入賞作品 

2022年
入賞作品 